

Het interpreteren van de uitslag van de IDEXX SDMA™ Test



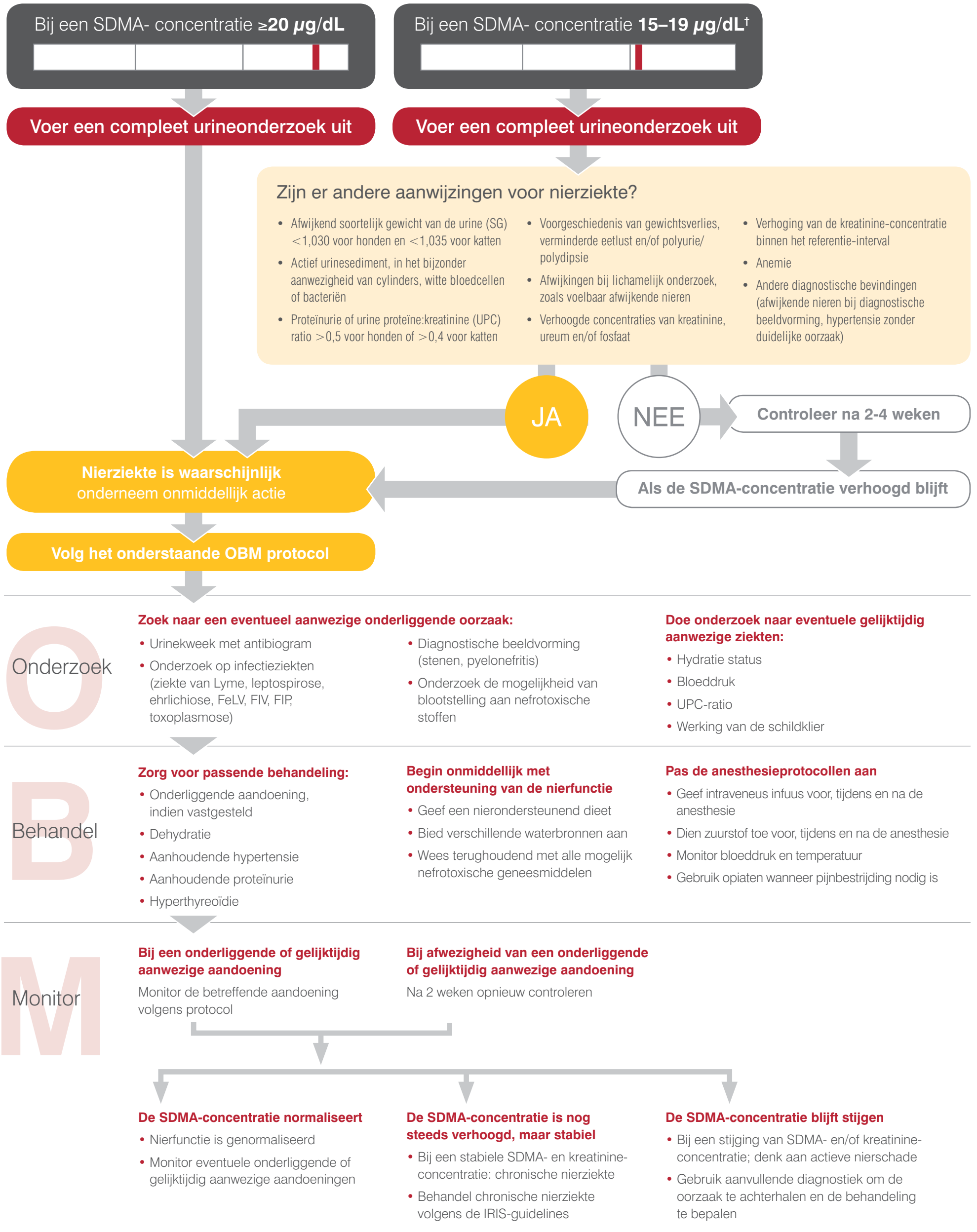
IDEXX SDMA™ Test referentiewaarden bij katten en volwassen honden: **0-14 µg/dL**[†]



Wat te doen bij een verhoogde SDMA-concentratie?

SDMA kan stijgen bij chronische nierziekte maar ook bij acute en actieve nierschade.

Onderneem actie als de SDMA-concentratie verhoogd is. Volg dit stroomdiagram om te bepalen of nierziekte waarschijnlijk is en welke stappen u moet nemen om de ziekte te onderzoeken, te behandelen en te monitoren.



De IDEXX SDMA™ Test is betrouwbaarder dan kreatinine.

SDMA stijgt eerder dan kreatinine bij honden en katten met een verminderde nierfunctie. En in tegenstelling tot kreatinine wordt SDMA niet beïnvloed door de hoeveelheid spiermassa.[‡]

[†]Het referentie-interval voor de SDMA-waarde is 0 - 14 µg/dl. Voor pups wordt echter een referentie-interval van 0 - 16 µg/dl aangehouden.

*Symmetric dimethylarginine.

[‡]Ga voor meer informatie en de complete lijst van referenties naar idexx.eu/sdma.

Ga voor meer informatie over de IDEXX SDMA™ Test naar www.idexx.eu/sdma.

Practice what's possible®